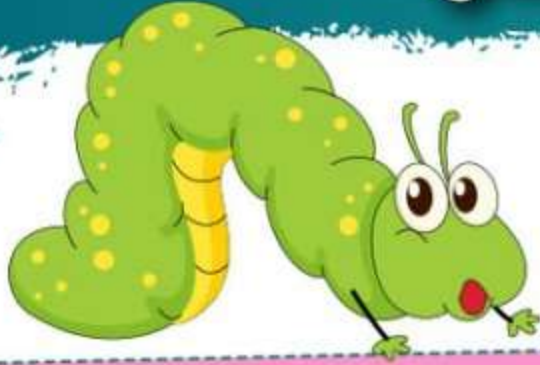




หนอนกอข้าว (rice stem borers, SB)



หนอนกอข้าวสีครีม (yellow stem borer)
ชื่อวิทยาศาสตร์ : *Scirpophaga incertulas* (Walker)
หนอนกอแถบลาย (striped stem borer)
ชื่อวิทยาศาสตร์ : *Chilo suppressalis* (Walker)
หนอนกอแถบลายสีม่วง (dark-headed stem borer)
ชื่อวิทยาศาสตร์ : *Chilo polychrysus* (Meyrick)
วงศ์ : Pyralidae อันดับ : Lepidoptera
หนอนกอสีชมพู (pink stem borer)
ชื่อวิทยาศาสตร์ : *Sesamia inferens* (Walker)
วงศ์ : Noctuidae อันดับ : Lepidoptera

หนอนกอข้าว พบทำลายข้าวใน ในประเทศไทยมี 4 ชนิด

คือ หนอนกอสีครีม หนอนกอแถบลาย หนอนกอแถบลายสีม่วง และหนอนกอสีชมพู



ลักษณะการทำลายและการระบาด

หนอนกอข้าว ทั้ง 4 ชนิด ทำลายข้าวลักษณะเดียวกันโดยหลังหนอนฟักจากไข่จะเจาะเข้าทำลายภายในกอต้น ทำให้กอใบมีสีเหลืองหรือน้ำตาล ซึ่งจะเป็นอาการข้าว เมื่อถึงกอบใบดงจะพบตัวหนอน เมื่อหนอนโตขึ้นจะเข้ากัดกินส่วนของลำต้น ทำให้เกิดอาการใบเหี่ยวในระยะแรก ใบและยอดที่ถูกทำลายจะเหลืองในระยะต่อมา ซึ่งการทำลายในระยะข้าวแตกกอทำให้เกิดอาการ "ยอดเหี่ยว" (deadheart) ถ้าหนอนเข้าทำลายในระยะข้าวตั้งท้องหรือหลังจากข้าวออกรวงจะทำให้เมล็ดข้าวลีบทั้งรวง รวงข้าวมีสีขาวเรียกอาการนี้ว่า "ข้าวหัวหงอก" (whitehead)



ต้นข้าวยอดเหี่ยว



ข้าวหัวหงอก



หนอนกอข้าว เป็นแมลงศัตรูข้าวที่พบเป็นประจำในนาข้าว แต่มักจะไม่ทำความเสียหายข้าวลีบทั้งรวง รวงข้าวมีสีขาวเรียกอาการนี้ว่า "ข้าวหัวหงอก" (whitehead) มีเชื้อหนอนกอข้าวจะเคลื่อนย้ายเข้าสู่แปลงนา เมื่อข้าวอายุระหว่าง 30-50 วัน การระบาดมากขึ้นกับสภาพแวดล้อมและฤดูการทำนาของสถานที่นั้นๆ สามารถเพิ่มปริมาณได้ 2-3 อายุขัยต่อฤดูปลูก

การป้องกันกำจัด

- เผาตอซังหลังการเก็บเกี่ยว ใช้น้ำท่วมและไถดินเพื่อทำลายหนอนและดักแด้ของหนอนกอข้าวที่อยู่ตามตอซัง
- ปลูกพืชอื่นเพื่อตัดวงจรชีวิตของหนอนกอข้าว ปลูกพืชหมุนเวียน
- ไม่ควรใส่ปุ๋ยไนโตรเจนมากเกินไป ทำให้ใบข้าวงามหนอนกอชอบวางไข่
- ใช้แสงไฟล่อตัวเต็มวัยและทำลาย เมื่อมีการระบาดรุนแรง
- ไม่ใช้สารฆ่าแมลงชนิดเม็ดในนาข้าว เพื่อช่วยให้ศัตรูธรรมชาติพวกแตนเบียนไข่และแตนเบียนหนอน
- ของหนอนกอข้าว สามารถควบคุมประชากรหนอนกอข้าวได้อย่างมีประสิทธิภาพ
- เมื่อพบอาการข้าวยอดเหี่ยวในระยะข้าวอายุ 3-4 สัปดาห์หลังหว่าน/ปักดำในระดับ 10-15 เปอร์เซ็นต์ ให้ใช้สารชนิดพ่นน้ำ เช่น คลอร์ไพริฟอส (ลอร์สแบน 20% อีซี) อัตรา 80 มิลลิลิตรต่อน้ำ 20 ลิตร พ่นให้ทั่วแปลงเพียงครั้งเดียว

